



# Guayó

Fly-In

## Guayá Origens

No coração das águas de Furnas, renasce um sonho.

Antes conhecido como Escarpas Internacional, um nome que carregava as marcas do tempo e os desafios de sua história, o projeto agora flutua sob uma nova identidade: Guayá.

O nome Guayá evoca a planta nativa "Guay," que cresce suavemente sobre as águas, desenhando caminhos e conectando a terra ao lago, como uma ponte entre passado e futuro.

Guayá carrega a ideia de "flutuar sem afundar," uma metáfora para a trajetória resiliente do empreendimento, que, por doze anos, superou desafios e se manteve acima das adversidades.

"Fly-In" completa essa nova identidade, uma referência à pista de pouso de 1.200 metros que abraça os céus e conecta este refúgio exclusivo ao mundo. Guayá Fly-In é, assim, a fusão entre a terra e o céu, Minas e o mundo, tradição e inovação.

Um lugar onde o ouro de Minas – seus cafés, suas águas e suas montanhas – se une à simplicidade que acolhe com elegância, criando uma experiência verdadeiramente única.



# Vamos começar com as fontes.

## Poppins Bold

## Poppins Regular

## Poppins Thin

A fonte Poppins é uma tipografia geométrica sans-serif moderna, com traços limpos, alta legibilidade e versatilidade. Inspirada em formas geométricas, é ideal para títulos, textos corridos e projetos contemporâneos, destacando-se pelo suporte multilíngue e um estilo minimalista e sofisticado.

## Kaftan Serif

A fonte Kaftan Serif é uma tipografia elegante e sofisticada, que combina elementos clássicos e modernos. Com serifa delicada e detalhes refinados, ela transmite um senso de luxo e exclusividade, sendo ideal para projetos de branding. Sua estética versátil permite criar composições que vão do tradicional ao contemporâneo, garantindo impacto visual e sofisticação. A Kaftan Serif é perfeita para transmitir personalidade e requinte em qualquer aplicação.



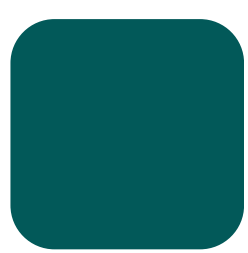
Onde o céu e a terra se  
encontram



# Paleta cromática

As cores pra uma marca são a primeira maneira de identifica-la.

Por isso, vamos fazer isso com cuidado estético para escolher as melhores.



#025959

Aguas Profundas



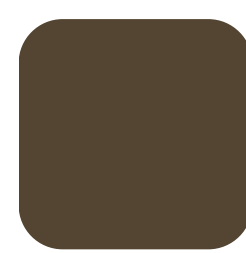
#04BFBF

Aqua Cyan



#A0A603

Luz Oliva



#544432

Marrom



#F2E0C9

Areia

## Entendendo as cores

A escolha das cores foi feita minuciosamente pensando nas características locais da região do lago de furnas.

Aguas Profundas é o nome da cor que fala sobre o lago em si, traz sofisticação.

Aqua Cyan é o azul do céu ensolarado.

Luz oliva traz à memória a flora local.

Marrom o barro, o chão, a fauna.

Areia, um tom para trazer sofisticação.



# A logo e suas aplicações





# Mockups

Aplicação da marca

























**Modelo**  
Camisas

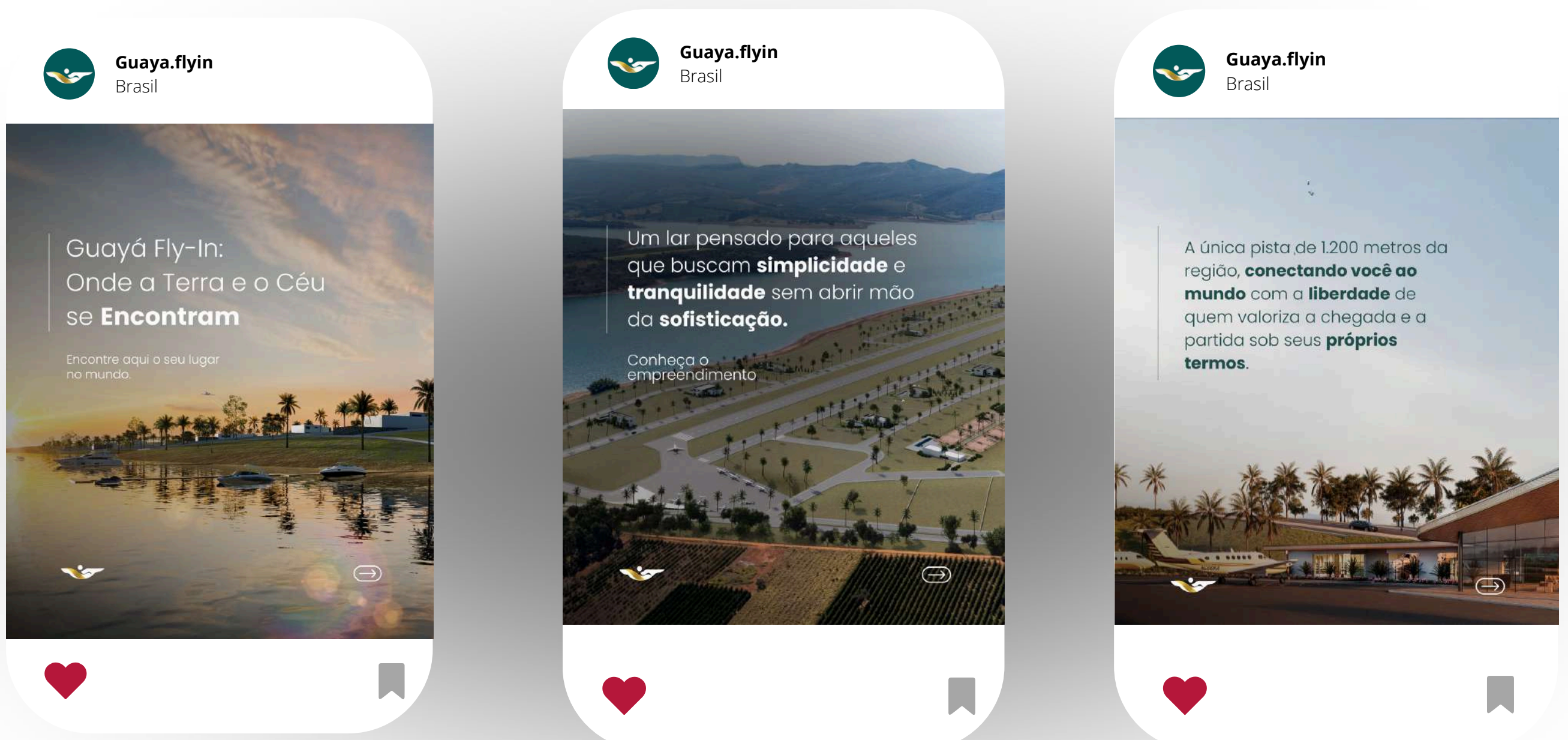


Camisa pra uso pessoal e STAFF..





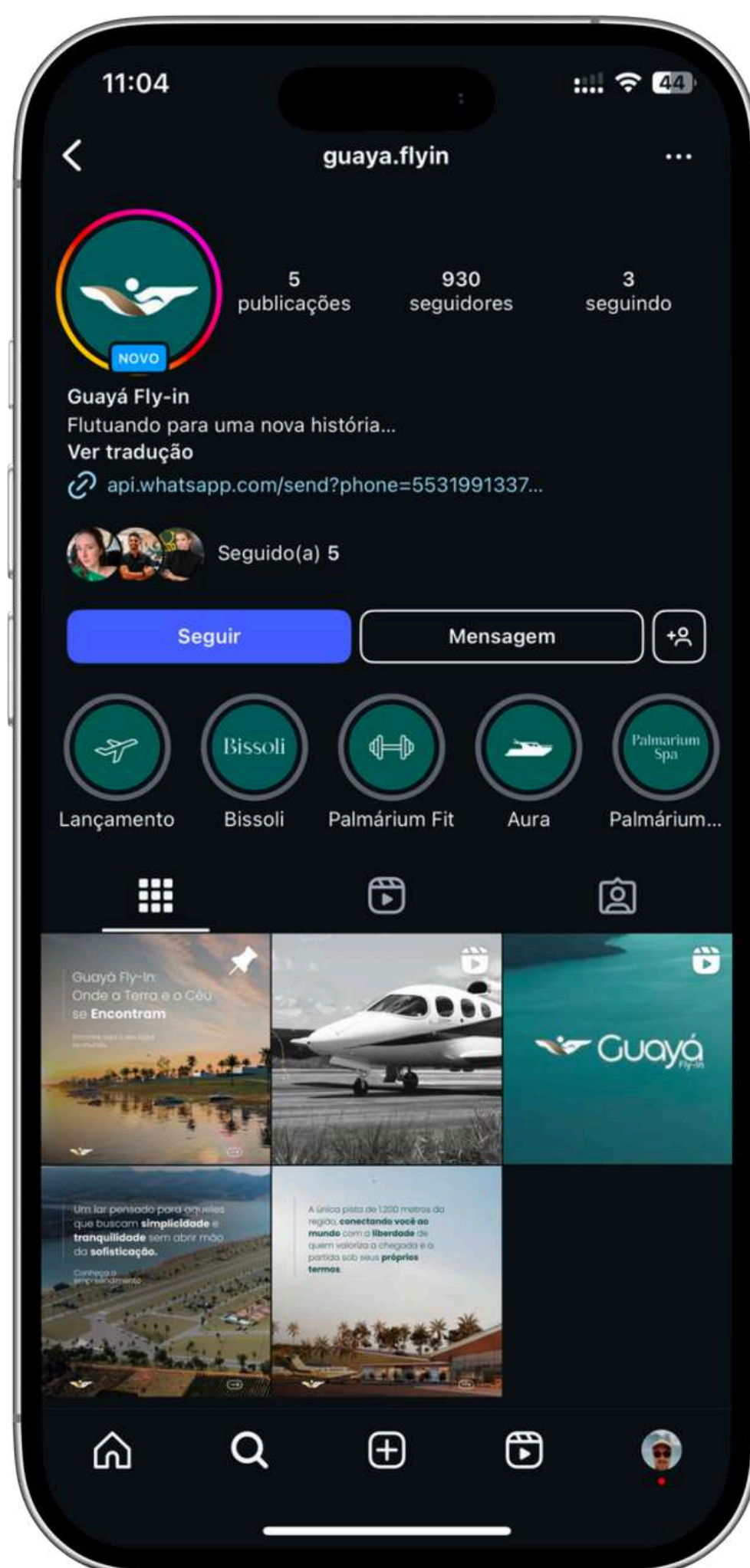
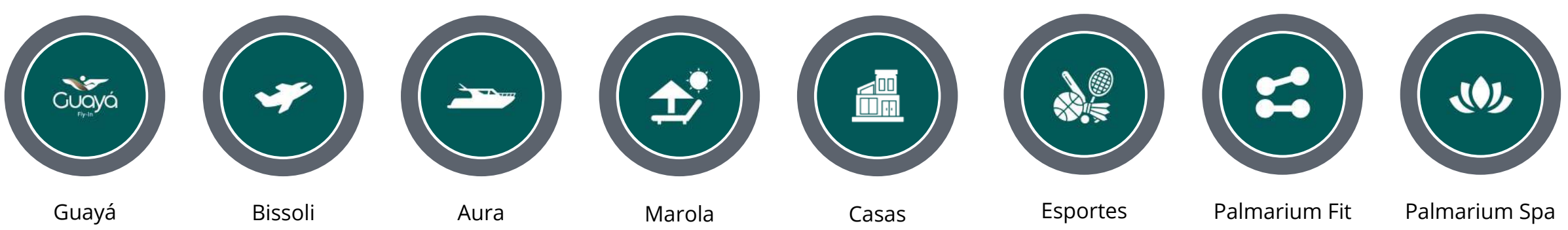
# Redes Sociais



O Objetivo nas redes sociais é utilizar o manual de marca de forma elegante e sóbria. Fazendo com que o possível comprador sinta desejo de morar no local.

A utilização das fotos/3D's servirá para possibilitar ao possível comprador um vislumbre do que ele terá quando construir sua casa dos sonhos.

A Utilização das fontes é crucial para o bom funcionamento da comunicação visual.



O Vidas Vivas tem imensa satisfação em colaborar com a Guayá Fly-In na criação de sua identidade visual.

Contribuir com o design, desenvolvimento da logomarca e materiais de comunicação é um privilégio para nós, pois acreditamos que a Guayá Fly-In representa sofisticação, exclusividade e modernidade.

É um orgulho fazer parte dessa jornada!





Guayó  
Fly-In

Onde o céu e a terra se encontram

AURA

Guapé: Caminho sobre as águas

Resiliência  
Beleza  
Renascimento



Márcio Bissoli

Pai  
Inspirador  
Idealizador  
Apaixonado pela  
Aviação






Cenário Ideal às margens do **Lago de Furnas**

Refúgio,  
Encontro entre a Natureza e  
a Sofisticação,  
Conexão com o essencial.



Resgate das ideias do  
**Márcio Bissoli**

Comodidade  
Natureza  
Refúgio



A maior pista de pouso da região.  
Posicionamento.  
Empreendimento de Primeira Classe.  
Valorização da Natureza.  
Entendimento da Cultura Local.





# AMENITIES

Para elevar a sua experiência em

EXCLUSIVIDADE, PRIVACIDADE,  
SEGURANÇA, COMODIDADE.



**Bissoli** - Sala de Embarque e Desembarque



**Aura** - Garagem de Barcos





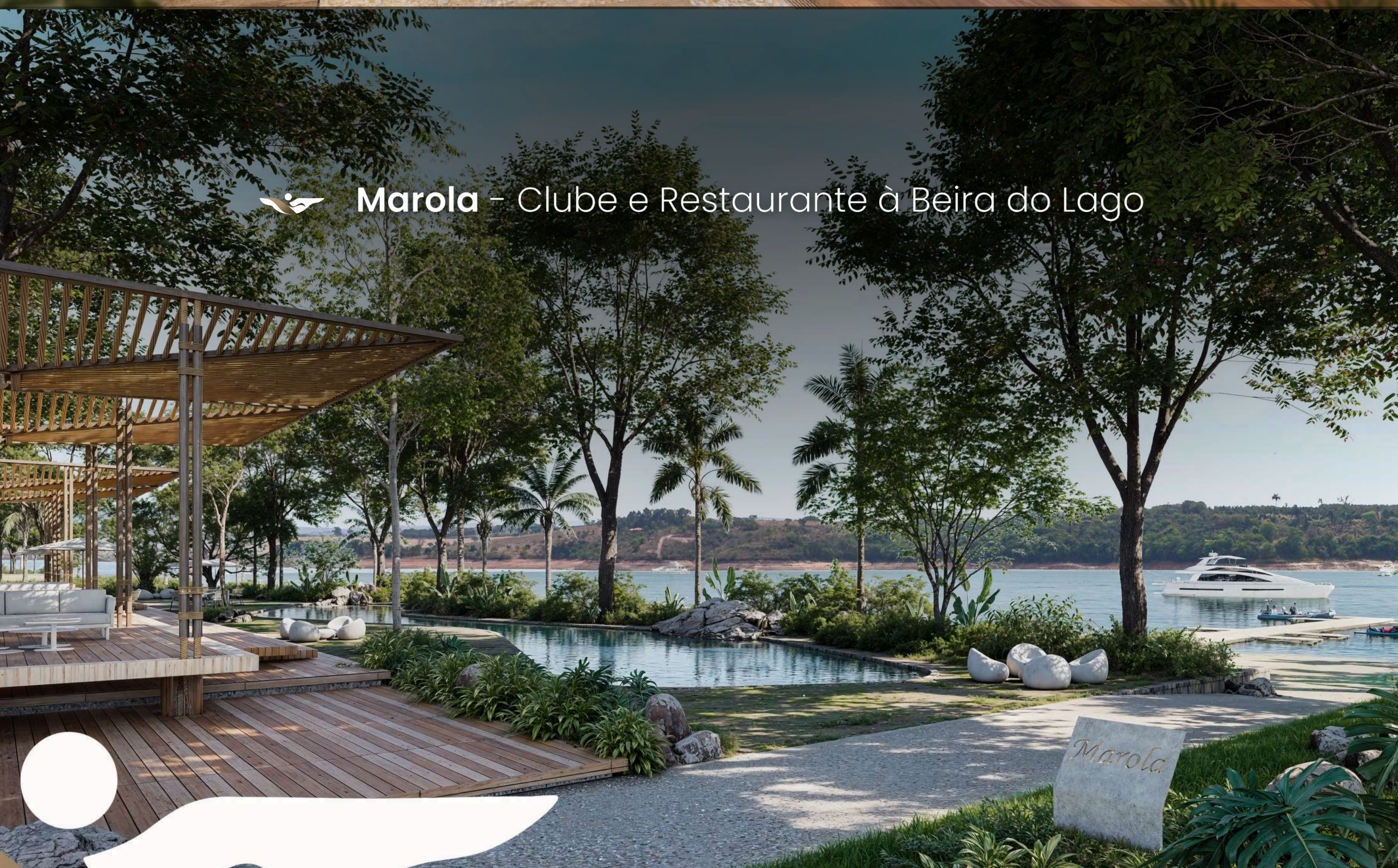
 **Palmarium Fitness** - Clube Fitness



 **Palmarium SPA** - Refúgio de Relaxamento



 **Marola** - Clube e Restaurante à Beira do Lago







Quadra de beach tennis




Quadra de tênis

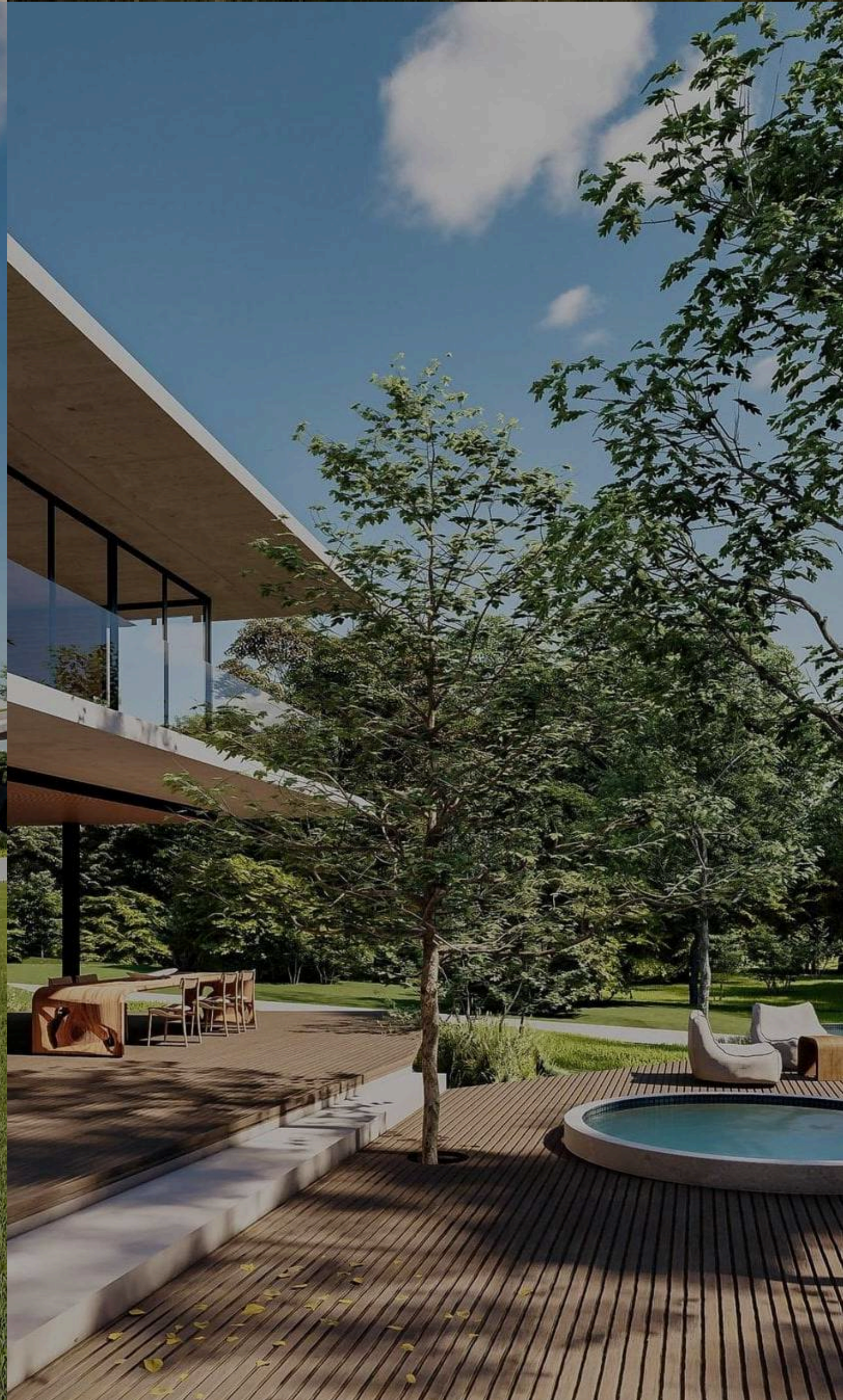


Campo society





 Construção de **casas personalizadas**







# MASTERPLAN







# Guayá Fly-In

Natureza Exuberante Guapé Minas Gerais

Experiência de Viver Primeira Classe



<https://guayaflyin.com.br/>

@guaya.flyin



**Guayá Exclusive**

(31)9 9133-7601

MICHELL ENDRIGO CARDOSO

CRECI 58228

**GUAYÁ**  
Fly-In